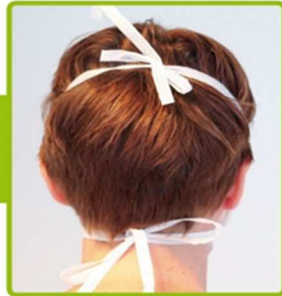


Bonnes pratiques : port d'un masque chirurgical



☞ Rappels

- Le masque doit être appliqué hermétiquement sur le visage en couvrant le nez, le menton et la bouche
- Ne pas manipuler le masque en dehors de la pose et du retrait

☞ Pose du masque

- Réaliser une hygiène des mains (friction hydro-alcoolique (FHA))
- Prendre un masque et l'appliquer sur le visage en le tenant par les liens et en respectant le sens de pose (barrette nasale, partie rembourrée sur le visage)
 - . Si masque avec liens : liens supérieurs noués sur le haut de la tête et liens inférieurs noués au niveau du cou
 - . Si masque avec élastiques : élastiques positionnés autour des oreilles
- Pincer la barrette au niveau du nez pour augmenter l'étanchéité
- Réaliser une hygiène des mains (FHA)

☞ Changement du masque

- Au moins toutes les 3 heures, en cas de port de longue durée (durée d'utilisation : cf. notice du fabricant)
- En cas de souillure, de projection
- S'il a été touché et/ou baissé au niveau du cou

NB : Le masque chirurgical peut être maintenu dans le cas de soins à plusieurs patients, s'il n'a pas été touché, ni manipulé et qu'une FHA a été effectuée entre 2 patients

☞ Retrait du masque

- Retirer le masque en le prenant par les attaches
- Réaliser une FHA des mains